



Computerbasierte Vorlesungs- aufzeichnungen

Post Usage und alternative Einsatzszenarien

Erika Vögele
Patrick Blumschein



Player: info1 - unbenannt

Datei Ansicht Steuerung Extras ?

Struktur | Suchen

Größe: 150 px

Kategorien von Tokens 21:37

Syntax von Programmiersprachen 23:41

Arithmetische Ausdrücke 26:34

29:14

0:25:13

Vollbild Video Struktur

2 4 6 8 10 12 14 16 18 20 22 24 26 28 30 32 34 36

Potenziale von Vorlesungsaufzeichnungen

- intuitive und flexible Nutzung
- textbasierte Suchfunktion
- Text und Ton
- hohe Akzeptanz unter Studierenden
- eröffnet neue Möglichkeiten didaktischen Handelns

record: Anlagenbuchhaltung_Teil_1-050805 - LECTURNITY WebPlayer 1.7.0.p2 (Flash) - Mozilla Firefox

file:///J:/17_LecturnityAufzeichnungen/Aufzeichnungen/Anlagenbuchhaltung/flash_Teil1/Anlagenbuchhaltung_Teil_1-050805.html

record: Anlagenbuchhaltung_Teil_1-050805

ALBERT-LUDWIGS-UNIVERSITÄT FREIBURG

Inventar-Stammdaten-Erfassungsblatt

Inventarisierung von Wirtschaftsgütern

Vorbereitende Schritte vor der Dateneingabe in HIS FSV-GX

HIS

UNIVERSITÄT FREIBURG
Inst. Nr. 003400
Inv. Nr. 3761
Handessigntum

Helmut Burger, Albert-Ludwigs-Universität Freiburg i. Br.

record: Anlagenbuchhaltung_Teil_2-050905 - LECTURNITY WebPlayer 1.7.0.p2 (Flash) - Mozilla Firefox

file:///J:/17_LecturnityAufzeichnungen/Aufzeichnungen/Anlagenbuchhaltung/flash_Teil2/Anlagenbuchhaltung_Teil_2-050905.html

record: Anlagenbuchhaltung_Teil_2-050905

ALBERT-LUDWIGS-UNIVERSITÄT FREIBURG

Muster eines ausgefüllten Erfassungsblattes

Inventar-Stammdaten-Erfassungsblatt

Rechennummer	02309	Positionierung	IBM Think Pad R52 Ind.
Klassifikation nach DE GR Köstl	7070	Waresubst	Vorrichtung und Zubehör
Haupt- oder Zusatzgerät			Zusatzgerät
Inventarisierungsdatum	23.06.2005		Zustatgeber/in
Bewertung (Preis / Textfeld)			

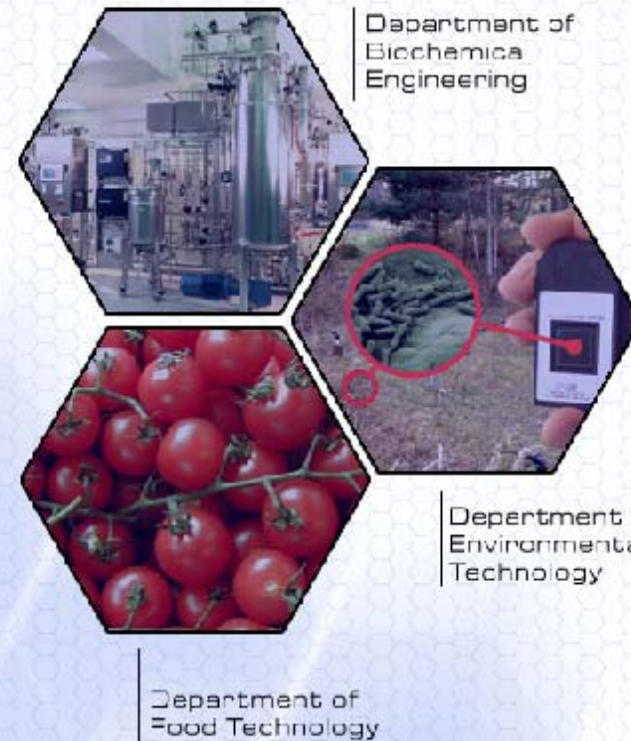
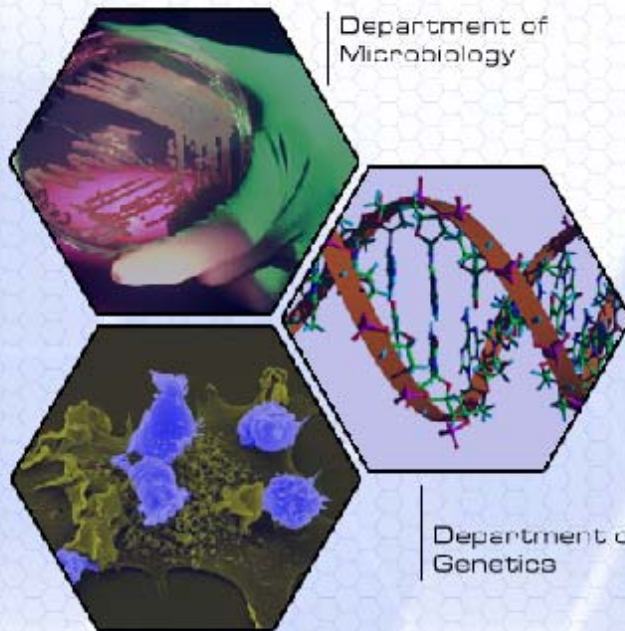
Wird automatisch vergeben

In der Regel: 1

01.08.2005 Helmut Burger Hochschulcontrolling und Revision

- Quiz, Feedback, Call-in
 - Annotationstool
 - Integriertes Kommunikationstool
 - Studentische Aufzeichnungen
und Peer Assessment
- ▶ stärkere Aktivierung der Lernenden

Welche weiteren Einsatzszenarien
sind auf der Basis aktueller
Lehr-Lern-Theorien denkbar?



Aufgabenstellung: Produktion laktosefreier Milch

inVent

Interaktive Weiterbildung
und Entwicklung gGmbH

Capacity Building
International, Germany

Information

Credits

Leave BIRD





Potenziale problemorientierter multimedialer Lernumgebungen

- Aktivierung und Selbststeuerung
- Konstruktion statt Reproduktion von Wissen
- Multiple Perspektiven => flexibles Wissen
- Einüben von Expertenhandeln
- authentische Aufgaben => Lernmotivation

Aufgabenstellung: Produktion laktosefreier Milch

inVent

Interaktive Weiterbildung
und Entwicklung gGmbH | Capacity Building
International, Germany

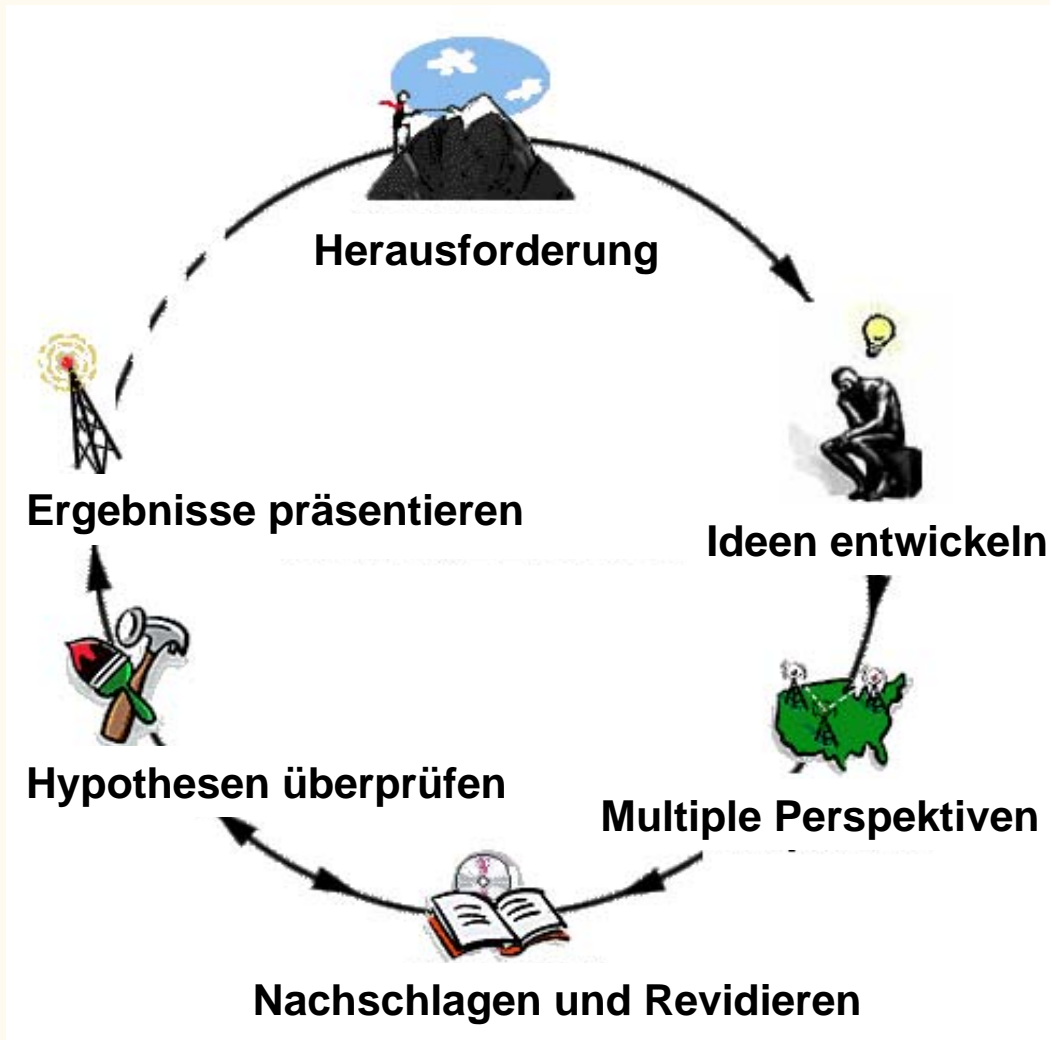
Information

Credits

Leave BIRD

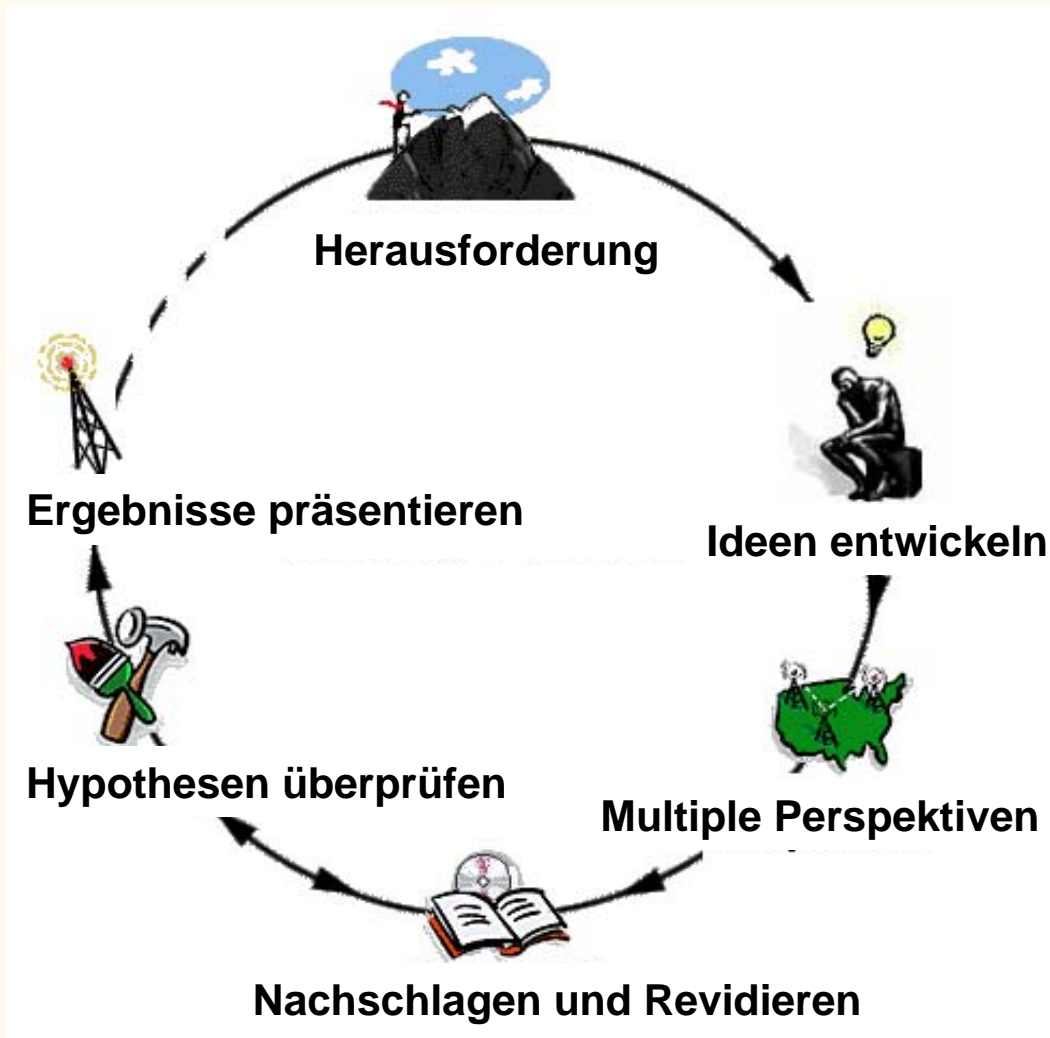


Anchored Instruction (Bransford et al. 2000)



Situierter,
videobasierter Anker

Anchored Instruction (Bransford et al. 2000)

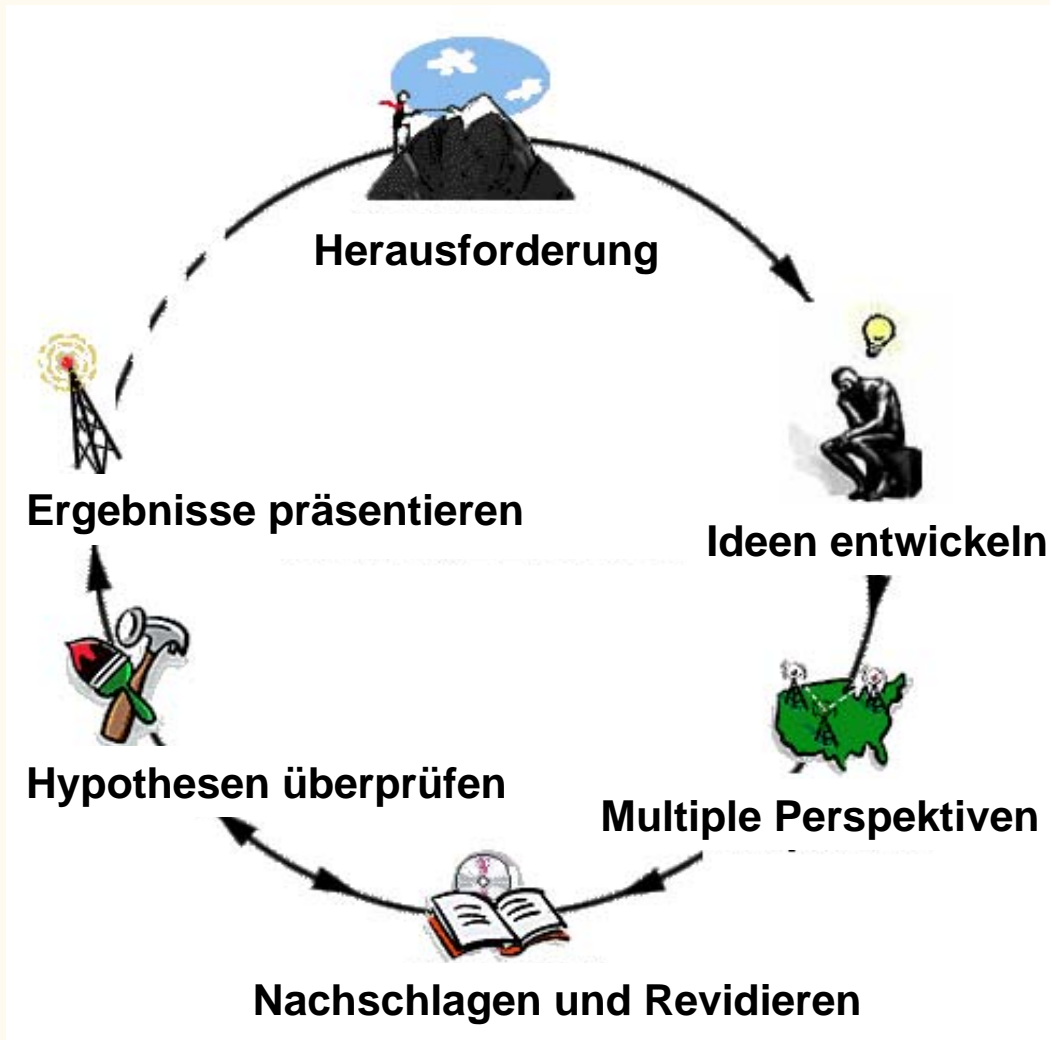


Situierter,
videobasierter Anker

Berechnungstools
Annotationstools

Ressourcenpool
(Sachinformationen,
Prozeduren)

Anchored Instruction (Bransford et al. 2000)



Situierter,
videobasierter Anker

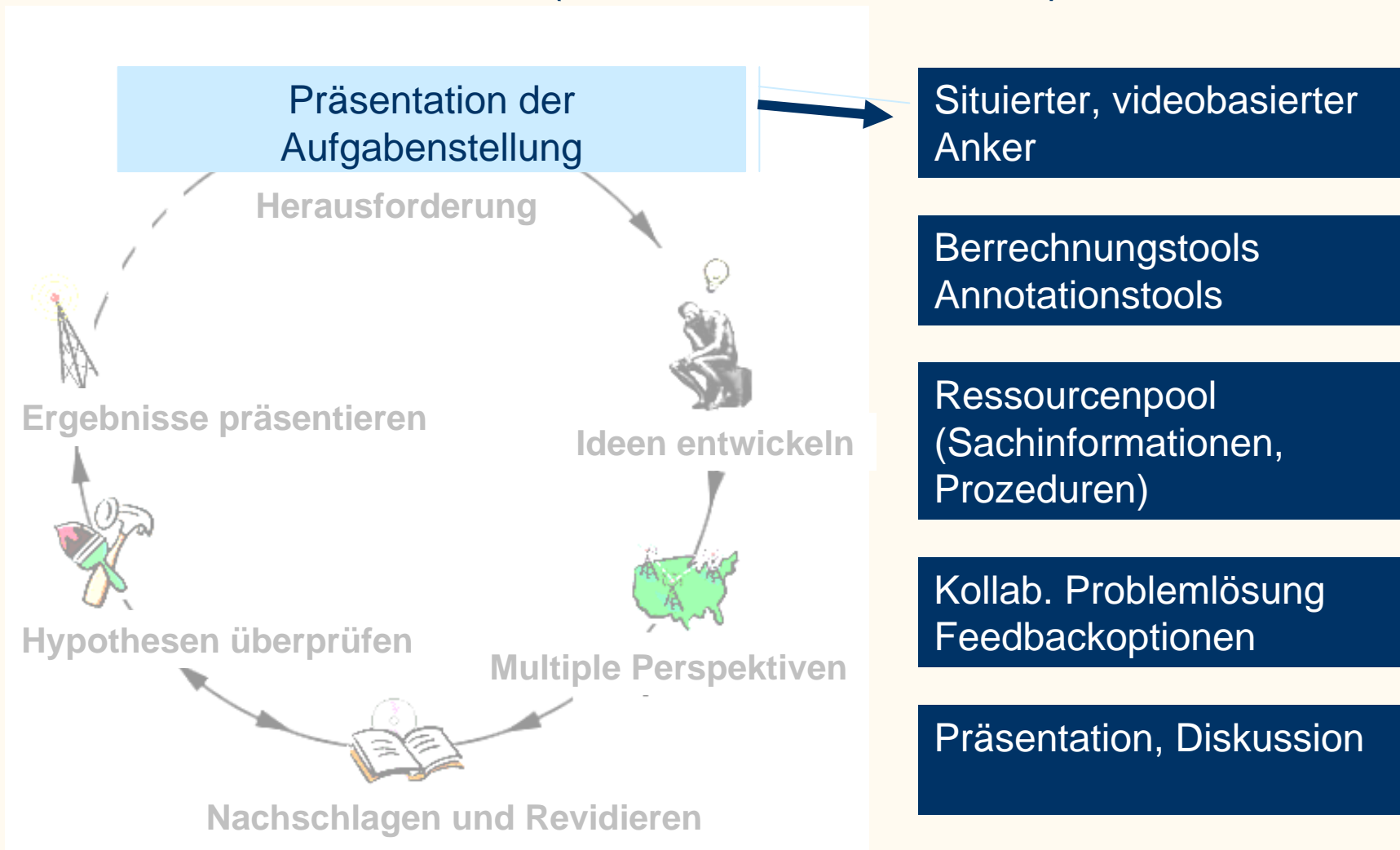
Berechnungstools
Annotationstools

Ressourcenpool
(Sachinformationen,
Prozeduren)

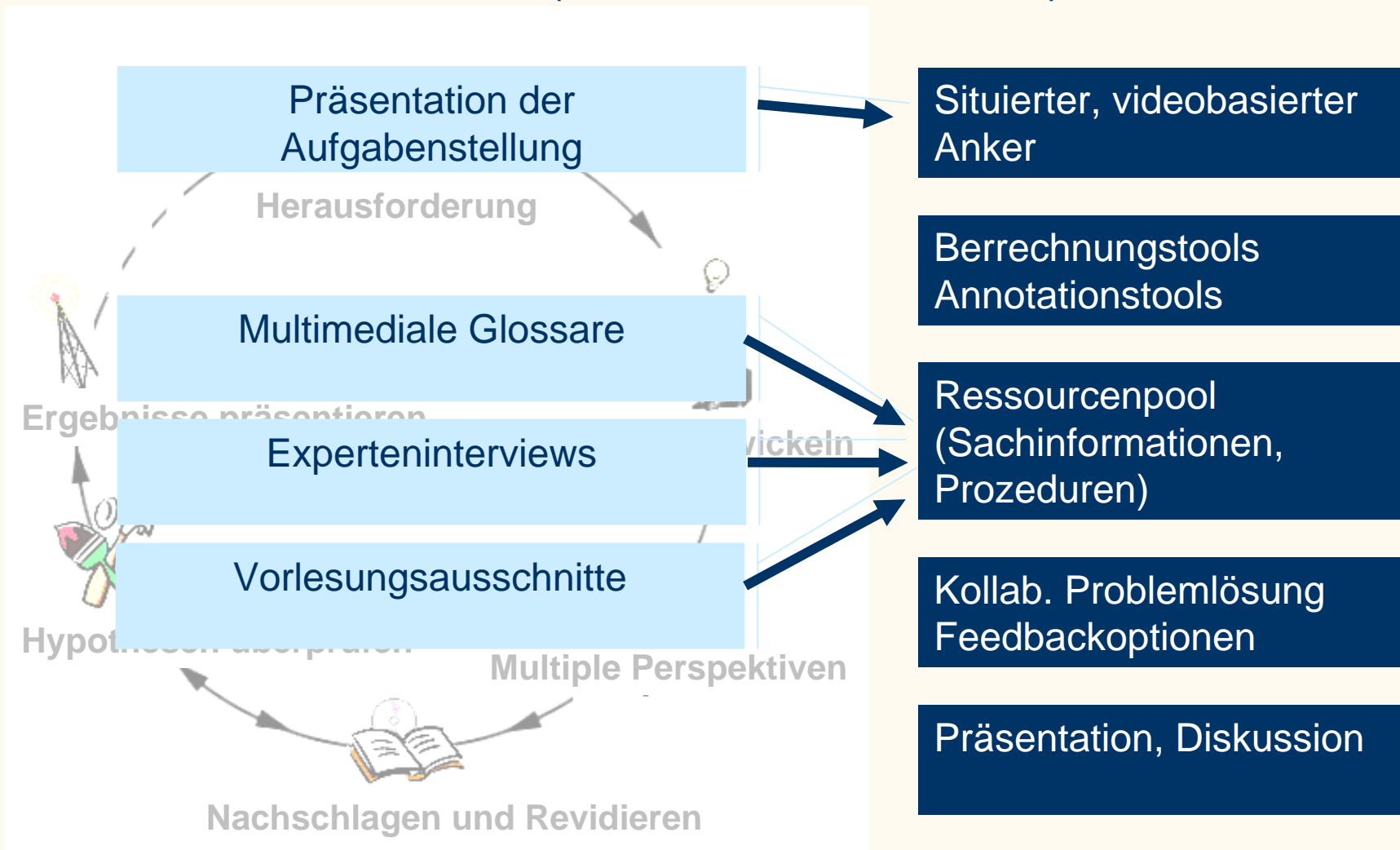
Kollab. Problemlösung
Feedbackoptionen

Präsentation,
Diskussion

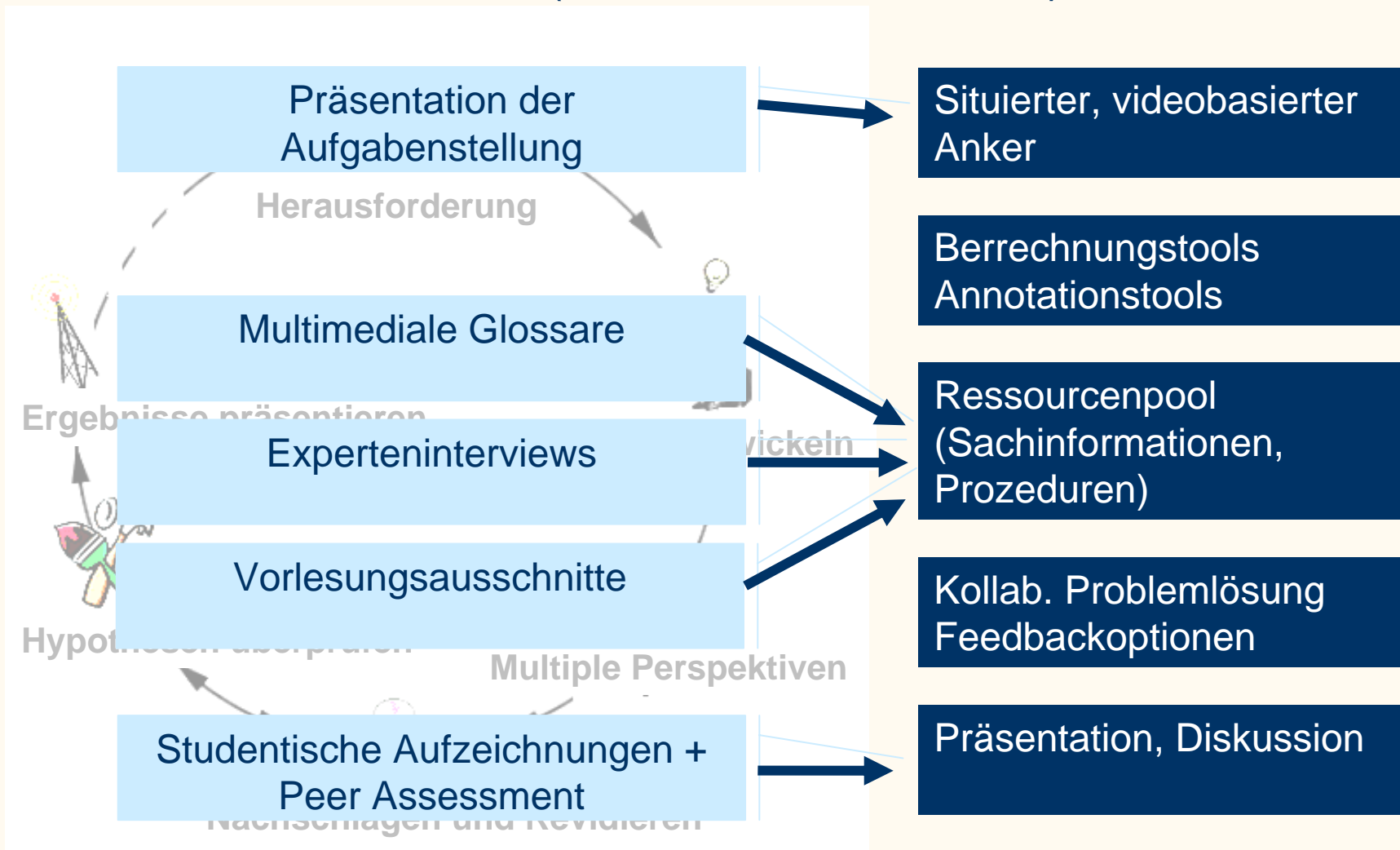
Anchored Instruction (Bransford et al. 2000)



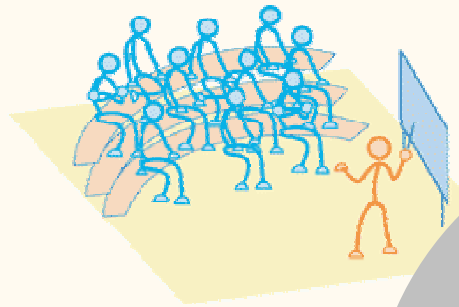
Anchored Instruction (Bransford et al. 2000)



Anchored Instruction (Bransford et al. 2000)



Vorlesungs-
aufzeichnungen

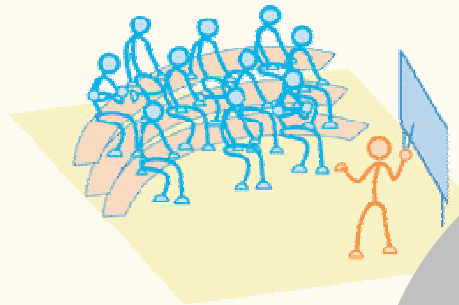


**Post
Usage**

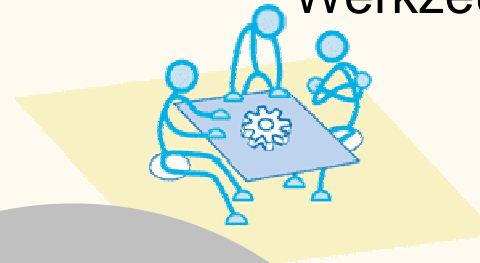
**Aktivierung
Interaktion**



Vorlesungs-
aufzeichnungen



Kommunikative
Werkzeuge



Alternative
Studienleistungen +
Peer Assessment

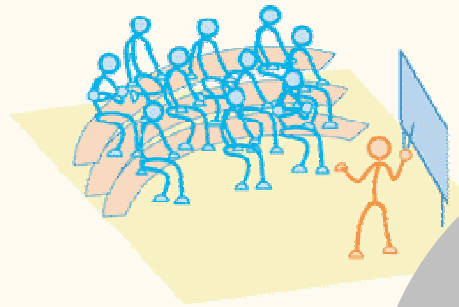


**Post
Usage**

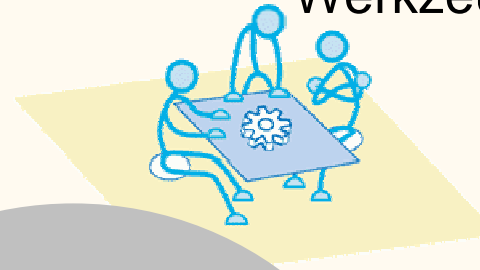
**Aktivierung
Interaktion**



Vorlesungs-
aufzeichnungen



Kommunikative
Werkzeuge



Alternative
Studienleistungen +
Peer Assessment



**Post
Usage**

**Aktivierung
Interaktion**

Bausteine multimedialer
problemorientierter
Lernumgebungen

