

virtUOS

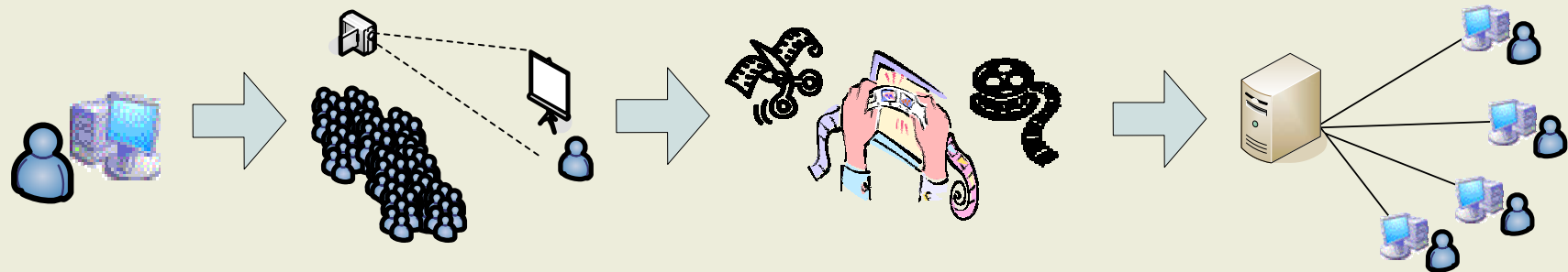
Zentrum zur Unterstützung virtueller Lehre
der Universität Osnabrück

Kopplung von LMS
und Vorlesungsauf-
zeichnungssystemen:

Voraussetzungen und Potentiale

Mertens, Knaden,
Thelen & Vornberger

Phasen der Erstellung von Vorlesungsaufzeichnungen¹



Vorbereitungsphase

Live-Vortrag und Aufzeichnung

Nachbearbeitungsphase

Nutzungsphase

Organisations
aufwand

Aufbau der
Technik,
Redundante
Daten, Abbau
der Technik

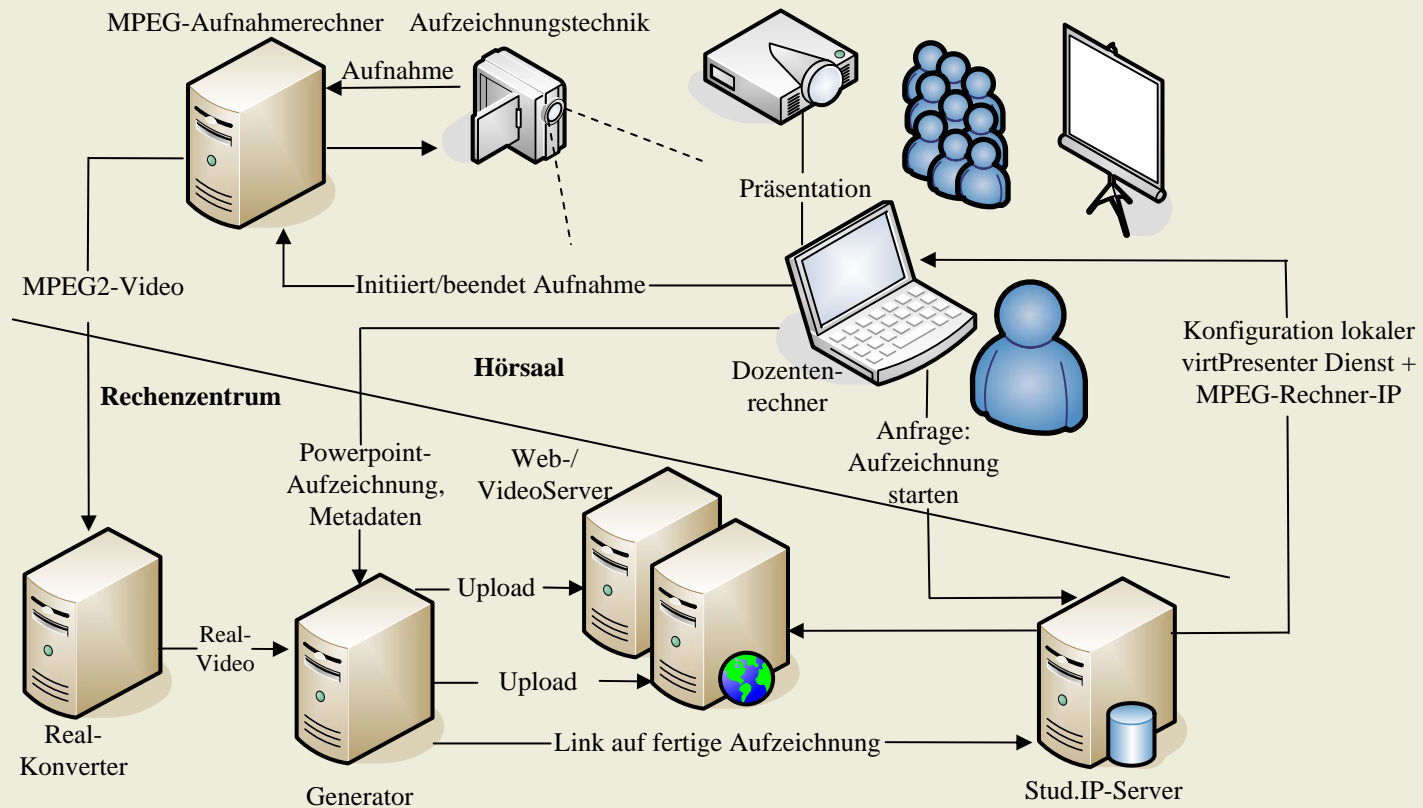
Redundante
Daten, Laden
auf Webserver,
Assoziation mit
dem Kurs

¹ Die Phasen sind angelehnt an das 4-Phasen Modell nach: Wolfgang Hürst, Rainer Müller, Thomas Ottmann: **The AOF Method for Production, Use, and Management of Instructional Media** Proceedings of ICCE2004: International Conference on Computers in Education, Melbourne, Australia, December 2004

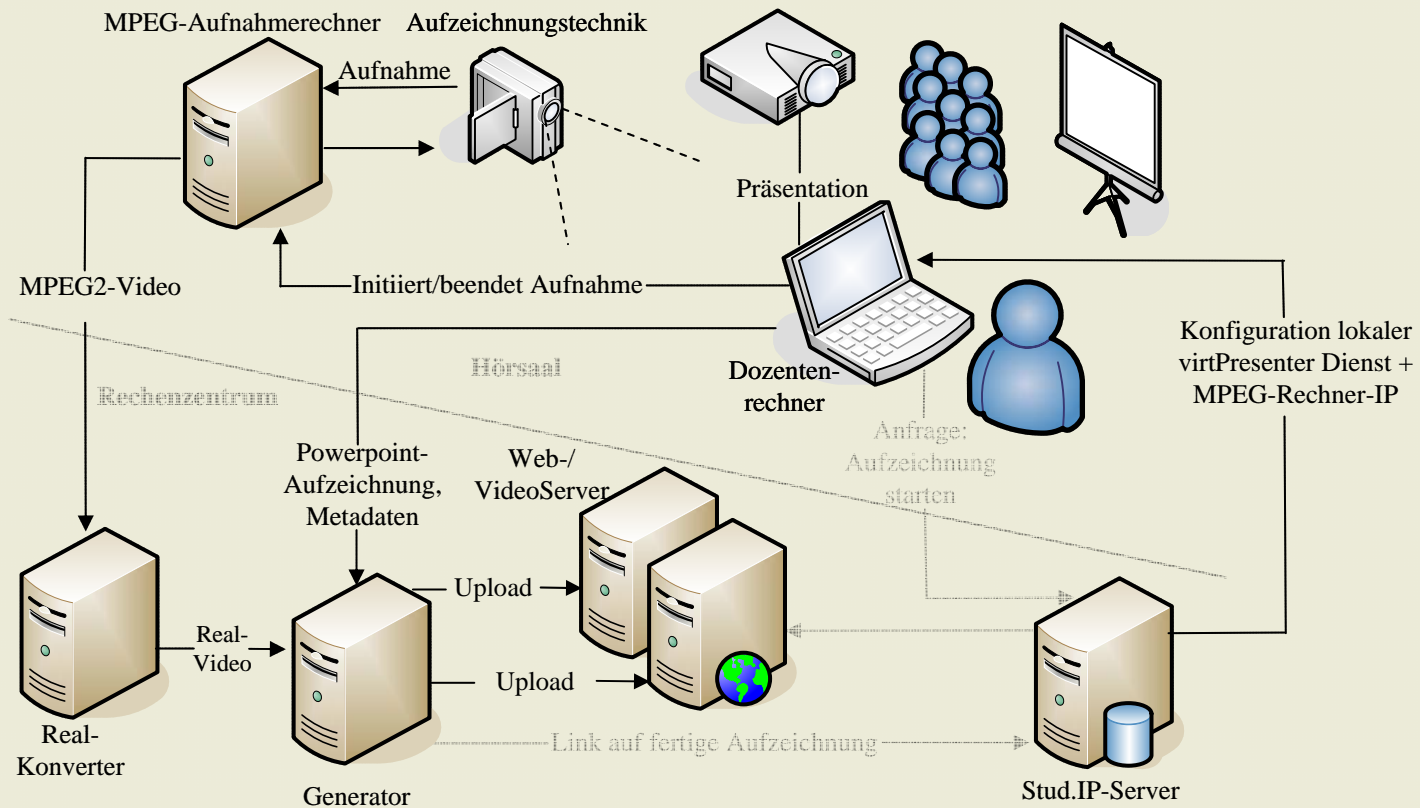
- Nutzung fest installierter Hörsaaltechnik
- Bündelung von Informationsquellen in LMS
 - Titel, Dozent usw.
 - Kurswebsite
 - Räum und Termine
- Zentrale Verwaltung von Serverdaten (für Film und Webinhalte)

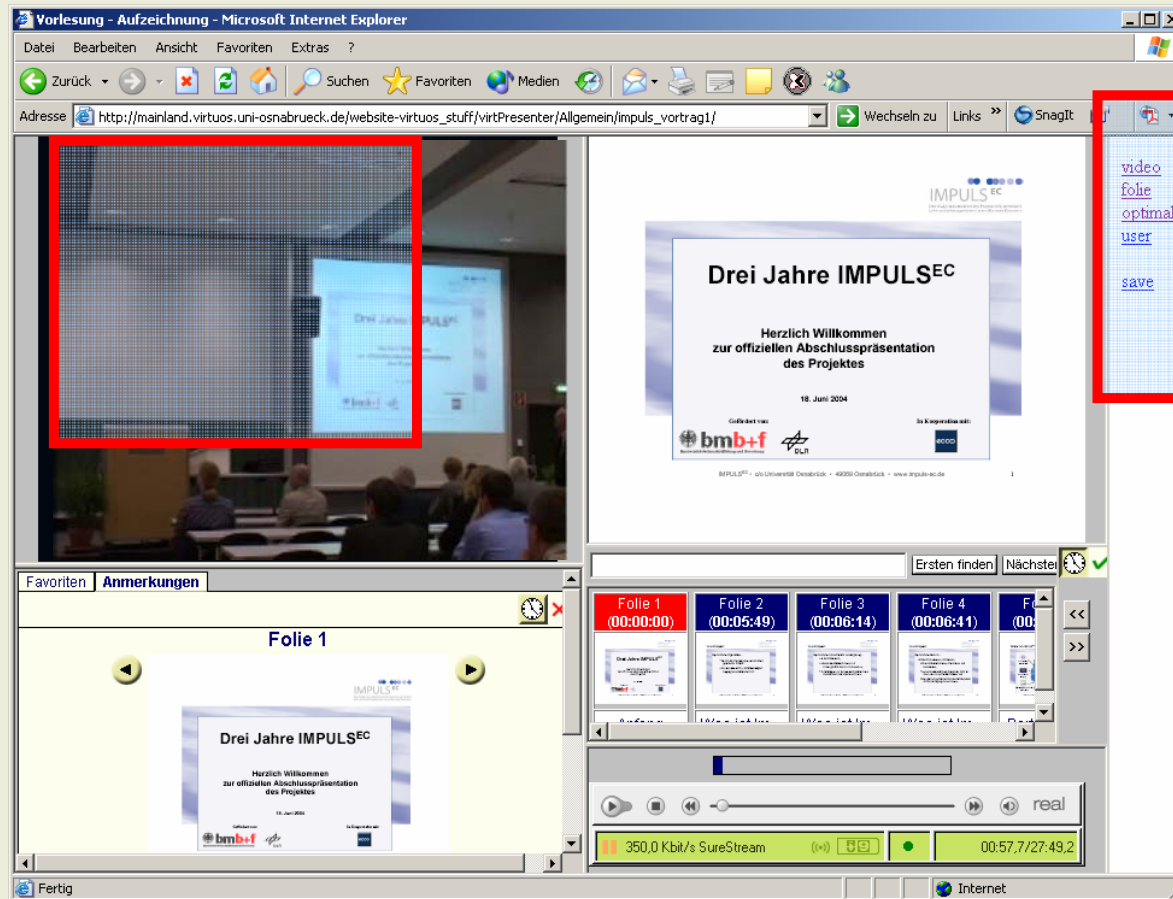
- Zentrale Haltung aller Daten in der Lernplattform
- Möglichkeit zur verteilten Aufnahme
- Kommunikation zwischen LMS und VL-Aufzeichnungssystem

Automatisierter Workflow (Konzept)



Entwicklungsstand der Komponenten





Full-Screen
Modi

Vielen Dank für
Ihre
Aufmerksamkeit